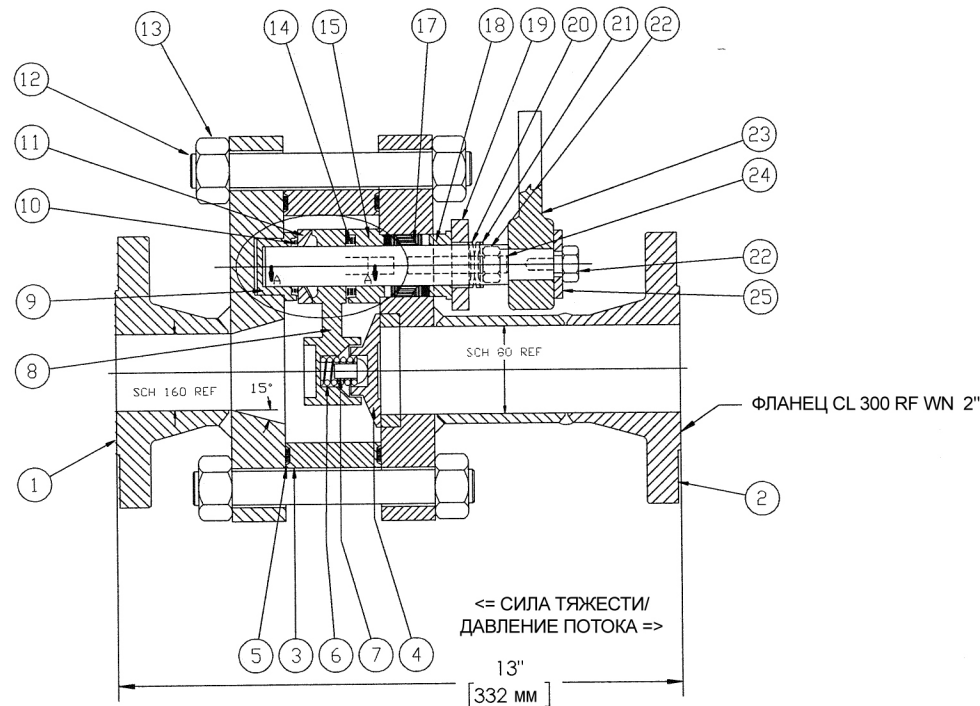
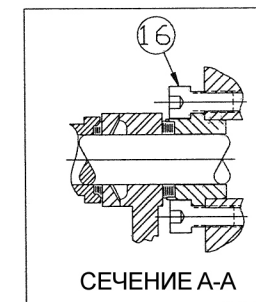


DIMENSIONAL DRAWINGS

Размерные чертежи



№	НАИМЕНОВАНИЕ ДЕТАЛИ	МАТЕРИАЛ	К-ВО
1	УЗЕЛ ВЕРХНЕЙ КРЫШКИ		1
	ВЕРХНИЙ ЛИСТ КРЫШКИ	ASTM A240 НЕЖАВЕЮЩАЯ СТАЛЬ 316	1
	ВЕРХНИЙ ФЛАНЕЦ КРЫШКИ	ASTM A182 F316	1
2	УЗЕЛ НИЖНЕЙ КРЫШКИ		1
	НИЖНИЙ ЛИСТ КРЫШКИ	ASTM A240 НЕЖАВЕЮЩАЯ СТАЛЬ 316	1
	НИЖНИЙ ФЛАНЕЦ КРЫШКИ	AS TM A182 F316	1
	НИЖНЯЯ КАНАВКА КРЫШКИ	ASTM A312 TP316	1
	НИЖНЕЕ СЕДЛО КРЫШКИ	ЛИТКОЙ СТЕПЛИТ № 6	1
3	РАСПОРНОЕ КОЛЬЦО	A312 TP316	1
4	ДИСК	ЛИТКОЙ СТЕПЛИТ № 6	1
5	САЛНИК КОРПУСА	SAW 304SS / ГРАВООЙЛ	2
6	ПРУЖИНА ДИСКА	ИНКОНЭЛЬ / 50	1
7	ЗАКЛЕПКА ДИСКА	НЕЖАВЕЮЩАЯ СТАЛЬ 304	1
8	УЗЕЛ ОПОРЫ И РЫЧАГА	4 PH SS	1
9	ВЕРХНИЙ ПОДШИПНИК КРЫШКИ	НИТРОНИК 60	1
10	ВЕРХНЕЕ УПЛОТНЕНИЕ КРЫШКИ	ОПЛЕТКА БЕЗ ASB	1
11	ПРОМЕЖУТОЧНОЕ КОЛЬЦО	НЕЖАВЕЮЩАЯ СТАЛЬ 316	1
12	ШТИФТ КОРПУСА	ASTM A193 B8M	8
13	ГАЙКА КОРПУСА	ASTM A194 B8M	16
14	ПЕРВИЧНОЕ УПЛОТНЕНИЕ	ГРАВООЙЛ	1
15	ВТУЛКА ОПОРЫ	НИТРОНИК 60	8
16	БОЛТЫ ВТУЛКИ ОПОРЫ	A193 B8M	8
17	УПЛОТНЕНИЕ ОПОРЫ	GARLOCK EVSP9000	1
18	ПРОКЛАДКА	НИТРОНИК 60	1
19	ВОРОТНИК ПРОКЛАДКИ	НЕЖАВЕЮЩАЯ СТАЛЬ 316	1
20	ПРУЖИНА ПРОКЛАДКИ	НЕЖАВЕЮЩАЯ СТАЛЬ 17-7	4
21	ШАЙБА ПРУЖИНЫ ПРОКЛАДКИ	НЕЖАВЕЮЩАЯ СТАЛЬ	2
22	ГАЙКА ПРОКЛАДКИ	ASTM A194 B8M	2
23	ТАЕЧНЫЙ КЛЮЧ	A216 WCB-CB	1
24	ШТИФТ ПРОКЛАДКИ	ASTM A194 B8M	2
25	ШАЙБА ОПОРЫ	ASTM A194 B8M	1



МЫ ПОДТВЕРЖДАЕМ, ЧТО КЛАПАНЫ,
ПОКАЗАННЫЕ НА ДАННОМ ЧЕРТЕЖЕ,

ПОСТАВЛЯЮТСЯ В СООТВЕТСТВИИ
С ЗАКАЗОМ № 4500745601 ОТ 1/16/18
КОМПАНИЯ EVERLASTING VALVE

ENGINEER

БИРКА КЛАПАНА	БИРКА ЭЛЕКТРОМАГНИТА	БИРКА ЗАКРЫТОГО ОГРАНИЧИТЕЛЬНОГО ПЕРЕКЛЮЧАТЕЛЯ	БИРКА ОТКРЫТОГО ОГРАНИЧИТЕЛЬНОГО ПЕРЕКЛЮЧАТЕЛЯ
22-XV-1070	22-XY-1070	22-GSL-1070	22-GSH-1070
22-XV-1071	22-XY-1071	22-GSL-1071	22-GSH-1071
22-XV-1072	22-XY-1072	22-GSL-1072	22-GSH-1072
22-XV-1073	22-XY-1073	22-GSL-1073	22-GSH-1073

ИДЕНТИФИКАЦИОННЫЙ НОМЕР ДОКУМЕНТА

ПОСТАВЩИК ОБОРУДОВАНИЯ - EVERLASTING VALVE COMPANY

№ ДОКУМЕНТА OEM - CDB77676. 1

ДАТА/№ РЕДАКЦИИ - 01/16/2018 / R2

НАЗВАНИЕ ОБЩАЯ СХЕМА УЗЛА, В РАЗРЕЗЕ
2" КЛ. 300, S. D. НЕЖАВЕЮЩАЯ СТАЛЬ 316, ТЕХНОЛОГИЧЕСКИЙ КЛАПАН

№ ИЗДЕЛИЯ - (1)

№ ТЕХНИЧЕСКОЙ ЗАЯВКИ - 19010423

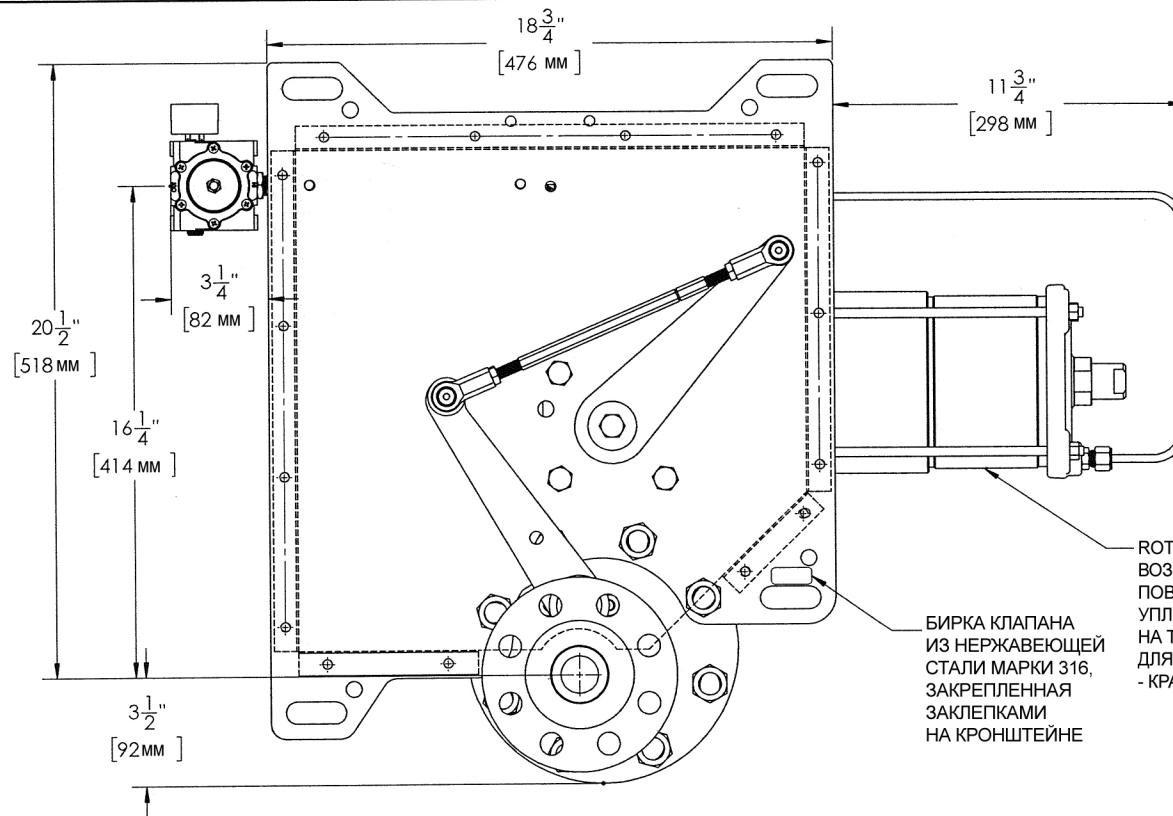
№ ЗАКАЗА НА ПОКУПКУ УОР - 4500745601 - УОР/НЧС ПРОЕКТ ЯИЦКИЙ НПС

СМ. ТАЮКЕ ЧЕРТЕЖИ: CDB77676. 2
CDB77676. 3

РЕД	ПОСЛЕ ПРОИЗВОДСТВА	01/16/18	MG	JA
1	ДОПОЛНИТЕЛЬНЫЕ СВЕДЕНИЯ, ВКЛЮЧАЯ НОМЕР МОДЕЛИ НОВОГО ОГРАНИЧИТЕЛЬНОГО ПЕРЕКЛЮЧАТЕЛЯ, СОГЛАСНО WESTLOCK	02/15/17	MG	JA
РЕД	РЕДАКЦИИ	ДАТА	ВЫП.	ПРОВЕРИЛ

ЕСЛИ НЕ УКАЗАНО ИЛИ ИНЫЕ РАЗМЕРЫ (ДЮЙМОВ)	ДОПУСК ±
1 ПОЛОЖЕНИЕ ДЕСЯТИЧНОЙ ЗАПЯТОЙ (X.X)	1 0.05
2 ПОЛОЖЕНИЕ ДЕСЯТИЧНОЙ ЗАПЯТОЙ (X.XX)	0.05
3 ПОЛОЖЕНИЕ ДЕСЯТИЧНОЙ ЗАПЯТОЙ (X.XXX)	0.005
УГЛЫ	0° 30°
CF - Грубый - 1300	✓
RF - Жесткий - 500	✓
FF - Гладкий - 125	✓
MF - Мелкий - 36	✓
LF - L & T - 1	✓
УДАЛИТЬ ЗАБИСЫ	

	108 Sengs Court South Plainfield, New Jersey 07080 Tel: (908) 750-0700 Fax: (908) 750-6697 www.everlastingvalveusa.com
НАЗВАНИЕ:	ОБЩАЯ СХЕМА УЗЛА, В РАЗРЕЗЕ 2" КЛ. 300, S. D. НЕЖАВЕЮЩАЯ СТАЛЬ 316, ТЕХНОЛОГИЧЕСКИЙ КЛАПАН
ВЫПОЛНИЛ: JA	№ ЧЕРТЕЖА: CDB77676. 1
ДАТА: 11.11.2016	МАСШТАБ: НЕТ
ПРОВЕРИЛ: MG	РЕД: 2
№ ЗАВОДСКОГО ЗАКАЗА: B77676	ВЕС: 170 ФУНТОВ



БИРКА КЛАПАНА
ИЗ НЕРЖАВЕЮЩЕЙ
СТАЛИ МАРКИ 316,
ЗАКРЕПЛЕННАЯ
ЗАКЛЕПКАМИ
НА КРОНШТЕЙНЕ

ROTORK #CP/S-035-I 30C/CA
ВОЗВРАТ ПРУЖИНЫ (ПОЛОЖЕНИЕ ПРИ ОТКАЗЕ),
ПОВОРОТ ПРОТИВ ЧАСОВОЙ СТРЕЛКИ,
УПЛОТНЕНИЯ ИЗ FLOURSILICONE, РАССЧИТАНЫ
НА ТЕМПЕРАТУРУ -40С, ЛАКОКРАСОЧНАЯ СИСТЕМА
ДЛЯ МОРСКИХ УСЛОВИЙ ICI / DEVCO DC2
- КРАСНОГО ЦВЕТА

ПРИМЕЧАНИЕ:
КРЫШКА СНЯТА ДЛЯ ОТОБРАЖЕНИЯ
ВНУТРЕННИХ КОМПОНЕНТОВ

БИРКА КЛАПАНА	БИРКА ЭЛЕКТРОМАГНИТА	БИРКА ЗАКРЫТОГО ОГРАНИЧИТЕЛЬНОГО ПЕРЕКЛЮЧАТЕЛЯ	БИРКА ОТКРЫТОГО ОГРАНИЧИТЕЛЬНОГО ПЕРЕКЛЮЧАТЕЛЯ
22-XV-1070	22-XY-1070	22-GSL-1070	22-GSH-1070
22-XV-1071	22-XY-1071	22-GSL-1071	22-GSH-1071
22-XV-1072	22-XY-1072	22-GSL-1072	22-GSH-1072
22-XV-1073	22-XY-1073	22-GSL-1073	22-GSH-1073

МЫ ПОДТВЕРЖДАЕМ, ЧТО КЛАПАНЫ,
ПОКАЗАННЫЕ НА ДАННОМ ЧЕРТЕЖЕ,

ПОСТАВЛЯЮТСЯ В СООТВЕТСТВИИ
С ЗАКАЗОМ № 4500745601 ОТ 1/16/18
КОМПАНИЯ EVERLASTING VALVE

pk de
ENGINEER

ИДЕНТИФИКАЦИОННЫЙ НОМЕР ДОКУМЕНТА

ПОСТАВЩИК ОБОРУДОВАНИЯ - EVERLASTING VALVE COMPANY

№ ДОКУМЕНТА OEM - CDB77676. 2

ДАТА/№ РЕДАКЦИИ - 01/16/2018 / R2

НАЗВАНИЕ ОБЩАЯ СХЕМА УЗЛА, В РАЗРЕЗЕ
2" КЛ. 300, S. D. НЕРЖАВЕЮЩАЯ СТАЛЬ 316, ТЕХНОЛОГИЧЕСКИЙ КЛАПАН
№ ИЗДЕЛИЯ - (1)

№ ТЕХНИЧЕСКОЙ ЗАЯВКИ - 19010423

№ ЗАКАЗА НА ПОКУПКУ УОР - 4500745601 - УОР/НЧС ПРОЕКТ ЯИЦКИЙ НПЗ

СМ. ТАКЖЕ ЧЕРТЕЖИ: CDB77676. 1
CDB77676. 3

РЕД	РЕДАКЦИИ	ДАТА	ВЫП.	ПРОВЕРИЛ
2	ПОСЛЕ ПРОИЗВОДСТВА	01/16/18	MG	JA
1	ДОПОЛНИТЕЛЬНЫЕ СВЕДЕНИЯ: ВХОДЯЩИЙ НОМЕР МОДЕЛИ НОВОГО ОГРАНИЧИТЕЛЬНОГО ПЕРЕКЛЮЧАТЕЛЯ ПОПРАВКИ	02/15/17	MG	JA

ЕСЛИ НЕ УКАЗАНО ИНЫЕ РАЗМЕРЫ (ДЮЙМОВ)	ДОПУСК ±
1 ПОЛОЖЕНИЕ ДЕСЯТИЧНОЙ ЗАПЯТОЙ (X.X)	± 0.05
2 ПОЛОЖЕНИЕ ДЕСЯТИЧНОЙ ЗАПЯТОЙ (X.XX)	± 0.005
3 ПОЛОЖЕНИЕ ДЕСЯТИЧНОЙ ЗАПЯТОЙ (X.XXX)	± 0.0005
УГЛЫ	° ' "
cf - Грубый	100° ✓
cf - Жесткий	50° ✓
f - Гладкий	12° ✓
ff - Мелкий	3° ✓
if - L & T	✓
УДАЛИТЬ ЗАБОИНЫ	

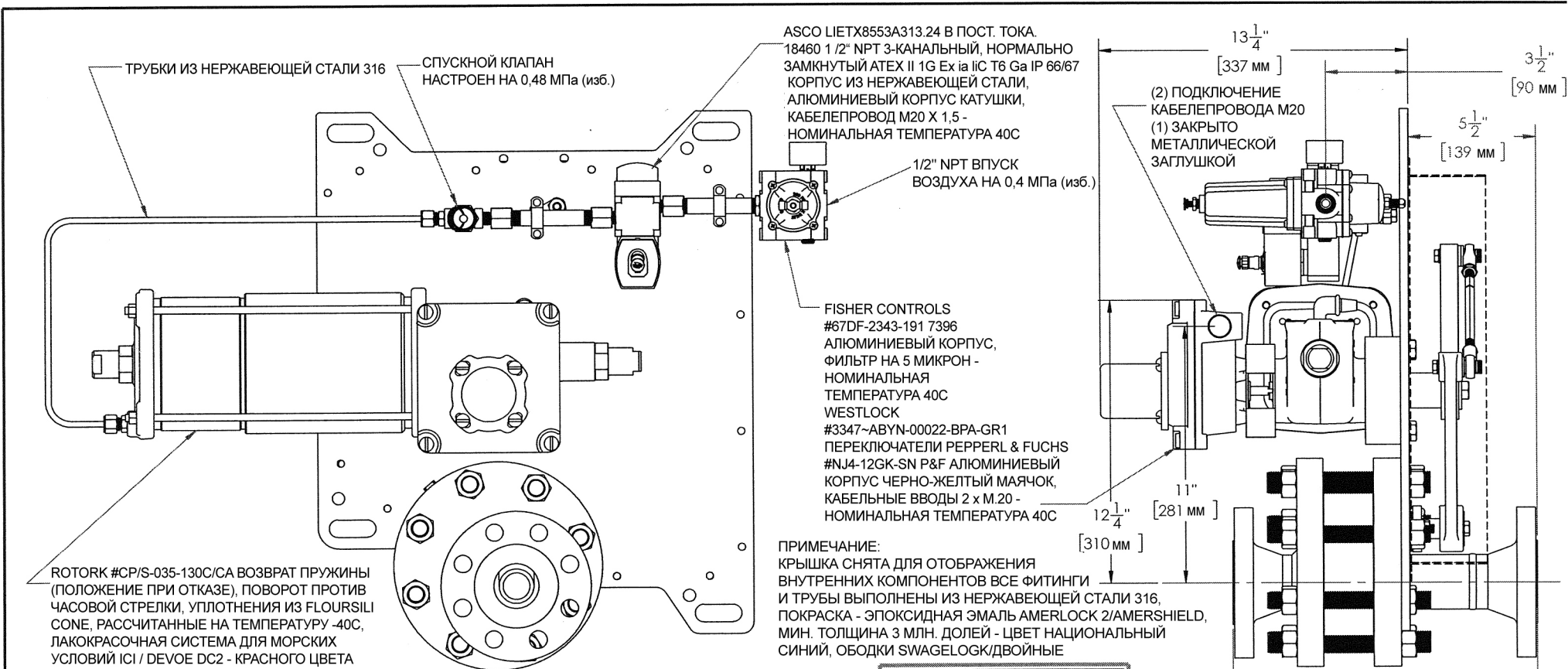


Everlasting
VALVE COMPANY, INC.

138 Sonogy Court
South Plainfield,
New Jersey 07080
Tel: (908) 760 0700
Fax: (908) 769 8697
www.everlastingvalveusa.com

НАЗВАНИЕ: ОБЩАЯ СХЕМА УЗЛА, ВИД С ТОРЦА
2" КЛ. 300 D. D. НЕРЖАВЕЮЩАЯ СТАЛЬ 316,
ТЕХНОЛОГИЧЕСКИЙ КЛАПАН

ВЫПОЛНИЛ: JA	№ ЧЕРТЕЖА: CDB77676. 2	РЕД: 2
ДАТА: 11.11.2016	МАСШТАБ: НЕТ	
ПРОВЕРИЛ: MG		
№ ЗАВОДСКОГО ЗАКАЗА: 877676	ВЕС: 170 ФУНТОВ	



БИРКА КЛАПАНА	БИРКА ЭЛЕКТРОМАГНИТА	БИРКА ЗАКРЫТОГО ОГРАНИЧИТЕЛЬНОГО ПЕРЕКЛЮЧАТЕЛЯ	БИРКА ОТКРЫТОГО ОГРАНИЧИТЕЛЬНОГО ПЕРЕКЛЮЧАТЕЛЯ
22-XV-1070	22-XY-1070	22-GSL-1070	22-GSH-1070
22-XV-1071	22-XY-1071	22-GSL-1071	22-GSH-1071
22-XV-1072	22-XY-1072	22-GSL-1072	22-GSH-1072
22-XV-1073	22-XY-1073	22-GSL-1073	22-GSH-1073

ПРИМЕЧАНИЕ:
КРЫШКА СНЯТА ДЛЯ ОТОБРАЖЕНИЯ
ВНУТРЕННИХ КОМПОНЕНТОВ ВСЕ ФИТИНГИ
И ТРУБЫ ВЫПОЛНЕНЫ ИЗ НЕРЖАВЕЮЩЕЙ СТАЛИ 316,
ПОКРАСКА - ЭПОКСИДНАЯ ЭМАЛЬ AMERLOCK 2/AMERSHIELD,
МИН. ТОЛЩИНА 3 МЛН. ДОЛЕЙ - ЦВЕТ НАЦИОНАЛЬНЫЙ
СИНИЙ, ОБОДКИ SWAGELOK/ДВОЙНЫЕ

МЫ ПОДТВЕРЖДАЕМ, ЧТО КЛАПАНЫ,
ПОКАЗАННЫЕ НА ДАННОМ ЧЕРТЕЖЕ,

ПОСТАВЛЯЮТСЯ В СООТВЕТСТВИИ
С ЗАКАЗОМ № 4500745601 ОТ 1/16/18

КОМПАНИЯ EVERLASTING VALVE
Everlasting
ENGINEER

ИДЕНТИФИКАЦИОННЫЙ НОМЕР ДОКУМЕНТА

ПОСТАВЩИК ОБОРУДОВАНИЯ - EVERLASTING VALVE COMPANY
№ ДОКУМЕНТА OEM - CDB77676. 3
ДАТА/№ РЕДАКЦИИ - 01/16/2018 / R2
НАЗВАНИЕ ОБЩАЯ СХЕМА УЗЛА, В РАЗРЕЗЕ
2" КЛ. 300, S. D. НЕРЖАВЕЮЩАЯ СТАЛЬ 316, ТЕХНОЛОГИЧЕСКИЙ КЛАПАН
№ ИЗДЕЛИЯ - (1)
№ ТЕХНИЧЕСКОЙ ЗАЯВКИ - 19010423
№ ЗАКАЗА НА ЗАКУПКУ УОР - 4500745601 - УОР/НЧС ПРОЕКТ ЯИЦКИЙ НПС

СМ. ТАКЖЕ ЧЕРТЕЖИ: CDB77676. 1
CDB77676. 2

РЕД.	РЕДАКЦИИ	ДАТА	ВЫП.	ПРОВЕРИЛ
3	ДОБАВЛЕНА ПРОЗРАЧНОСТЬ КОРПУСА	01/22/18	МС	JA
2	ПОСЛЕ ПРОИЗВОДСТВА	01/16/18	МС	JA
1	ДОПОЛНИТЕЛЬНЫЕ СВЕДЕИЯ: ВОЗВРАТ ПРУЖИНЫ МОДЕЛИ НОВОГО ОГРАНИЧИТЕЛЬНОГО ПЕРЕКЛЮЧАТЕЛЯ СОЛТАСКО WESTLOCK	02/15/17	МС	JA

ЕСЛИ НЕ УКАЗАНО ИНОЕ РАЗМЕРЫ (ДУЙМОВ)	ДОПУСК ±
1 ПОЛОЖЕНИЕ ДЕСЯТИЧНОЙ ЗАПЯТОЙ (X. 10) 2 ПОЛОЖЕНИЕ ДЕСЯТИЧНОЙ ЗАПЯТОЙ (X. 100) 3 ПОЛОЖЕНИЕ ДЕСЯТИЧНОЙ ЗАПЯТОЙ (X. 1000)	1 1/2 1/16 0.005
УГЛЫ	1/4" 20°
01 - Грубый - 100%	✓
02 - Жесткий - 50%	✓
03 - Гладкий - 10%	✓
04 - Мелкий - 5%	✓
05 - L & T - 5%	✓
УДАЛИТЬ ЗАБОИНЫ	



Everlasting
VALVE COMPANY, INC.

109 Cambridge Court
South Plainfield,
New Jersey 07080
Tel: (908) 759-0700
Fax: (908) 759-0697
www.everlastingvalve.com

НАЗВАНИЕ: ОБЩАЯ СХЕМА УЗЛА, В РАЗРЕЗЕ
2" КЛ. 300, S. D. НЕРЖАВЕЮЩАЯ СТАЛЬ 316,
ТЕХНОЛОГИЧЕСКИЙ КЛАПАН

ВЫПОЛНИЛ: JA	№ ЧЕРТЕЖА: CDB77676. 3	РЕД. 3
ДАТА: 11.11.2016	МАСШТАБ: НЕТ	
ПРОВЕРИЛ: MG		
№ ЗАВОДСКОГО ЗАКАЗА: B77676 ВЕС: 170 ФУНТОВ		